



Flyer Wissensplattform – Systembau

REDILO GmbH, Untere Rainstrasse 20, CH-6340 Baar, Tel. 043 311 55 66, Fax 043 311 55 67, info@redilo.ch / www.redilo.ch

THEMEN / ZIELE:	➤ Prozessbezogene Detailinformation Wissensplattform
DATUM:	➤ 04.12.2007

1 Einführung Prozesse Wissensplattform

Mit der Herstellung und der Verwertung von Kunststoffen beschäftigen sich Industrien. Doch was geschieht dazwischen? Wie wird aus Abfall eine geschlossene Wertstoff-Kette? Dafür steht REDILO: Erwiesene, erprobte und nachhaltige Wertstoff-Konzepte über die ganze Wertschöpfungskette, vom Point-of-Return bis zum Sekundärmarkt.

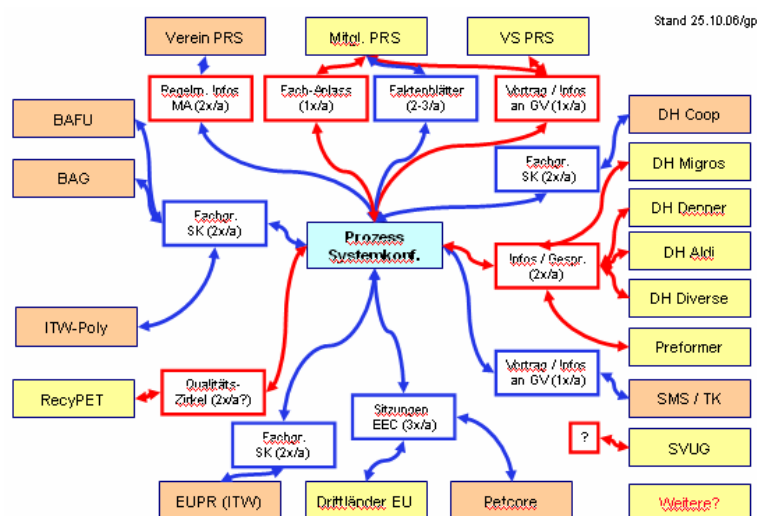
Gerne liefern wir Ihnen mit diesem Flyer mehr Informationen zu einem spezifischen Prozess aus der Wertschöpfungskette.

Vermissen Sie Informationen? Haben Sie Anregungen und Fragen? Kontaktieren Sie uns: [info\(at\)redilo.ch](mailto:info(at)redilo.ch).

2 Prozess Systembau

Sie wollen ein Recycling-System aufbauen? Eine neutrale Non-Profit-Organisation könnte eine sinnvolle Lösung sein. Wir haben Erfahrung im Aufbau von Organisationen und Recyclingsystemen.

Wichtig erscheint uns, dass die wichtigsten Anspruchsgruppen eingebunden sind. Damit im Sinne eines Stakeholder-Dialogs



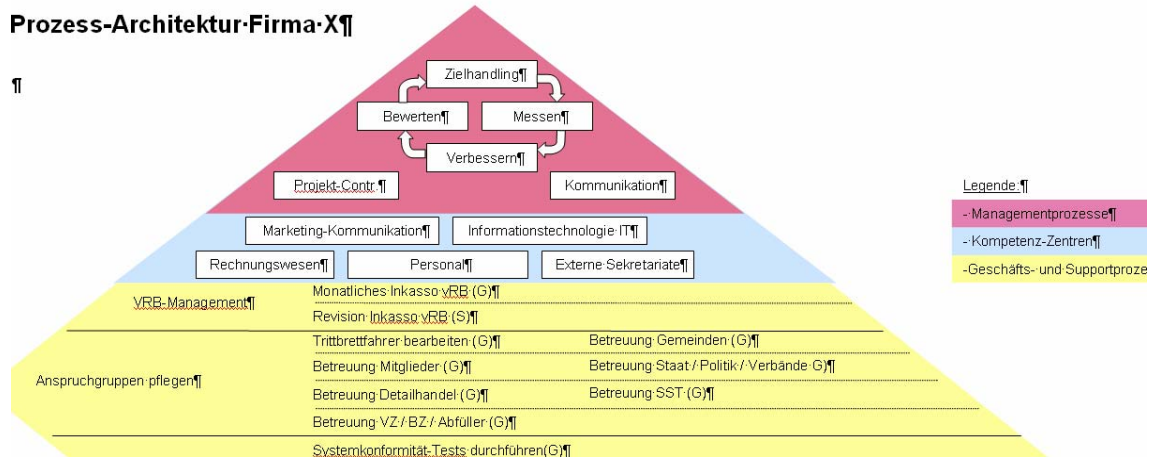
Quelle: Systemkonformität PET-Recycling Schweiz



Flyer Wissensplattform – Systembau

REDILO GmbH, Untere Rainstrasse 20, CH-6340 Baar, Tel. 043 311 55 66, Fax 043 311 55 67, info@redilo.ch / www.redilo.ch

Eine angepasste Prozess-Architektur verhilft Ihnen von Anfang an zu einer schlagkräftigen Organisation. Hier ein Ausschnitt aus einer Beispiel-Prozess-Architektur:



Quelle: APD Consulting für PET-Recycling Schweiz

3 Anreiz-Systeme

Was sind Anreize für die Konsumierenden die Verpackungen dem Recycling zuzuführen? Es gibt sowohl freiwillige wie auch staatlich verordnete Anreize. Nachfolgend ein paar Beispiele.

Kommunikation

Eine zielgerichtete Kommunikation überzeugt die Konsumierenden, von einer sinnvollen Entsorgung der Sammelfraktion (Ressourcen-Schonung, CO₂-Einsparung etc.). Dies kann ergänzt werden durch Sensibilisierung und Information in Schulen, was langfristig wirkt.

Material-Entschädigung

Die Sammler erhalten eine Entschädigung für das Sammelgut. Dies kann gerade in Entwicklungsländern ein interessanter Anreiz für eine hohe Sammelquote sein und gleichzeitig Arbeitsplätze schaffen.

Kehrichtgebühr

Auf den Haushaltsmüll ist eine verursachergerechte Gebühr zu bezahlen, die eine Lenkungsfunktion in die gewünschten Separat-Sammlungen bewirkt.

Pfand

Ein angemessenes Pfandsystem erhöht die Rücklaufquote der entsprechenden Fraktion. Ist aber auch eine sehr kostspielig und für die Konsumierenden nicht sehr convenient.



4 Finanzierung

Oft sind vorgezogene Beiträge notwendig, damit ein Recycling-System funktioniert. In Entwicklungsländern können - je nach Kostenstruktur - mit dem Materialerlös die vorgehenden Prozesse wie Sammlung, Sortierung getragen werden. Braucht es einen vorgezogenen Beitrag, so ist ein bestimmter Betrag je in den Markt eingebrachte Einheit notwendig. Wichtig hierbei ist die Organisation, welche das System steuert, damit nicht Trittbrettfahrer existieren.

5 Dienstleistungen REDILO

Haben Sie ein konkretes Projekt im Bereich PET, andere Kunststoffe oder auch Wertstoffe wie Glas, Karton, Alu? Gerne unterstützen wir Sie dabei.

Unsere Dienstleistungen umfassen folgendes:

- Aufbau / Evaluation ganzes Recycling-System (inkl. Prozesse, Businessplan)
- Einführung Sammlung und Verdichtungs-System: Retro-Distributions-Logistik (RE-DI-LO),
- Flaschen-Design (Design for Recycling)
- Sortier-Center (Schlüsselfertige Anlagen)
- Schulungen ganze Wertschöpfungskette
- Evaluation Recycling-Prozesse und sinnvolle Wertschöpfungskette (Sekundärmärkte)
- etc.

**REDILO - Ihr Partner mit praxisbezogener Kompetenz
in der gesamten Wertschöpfungskette**

